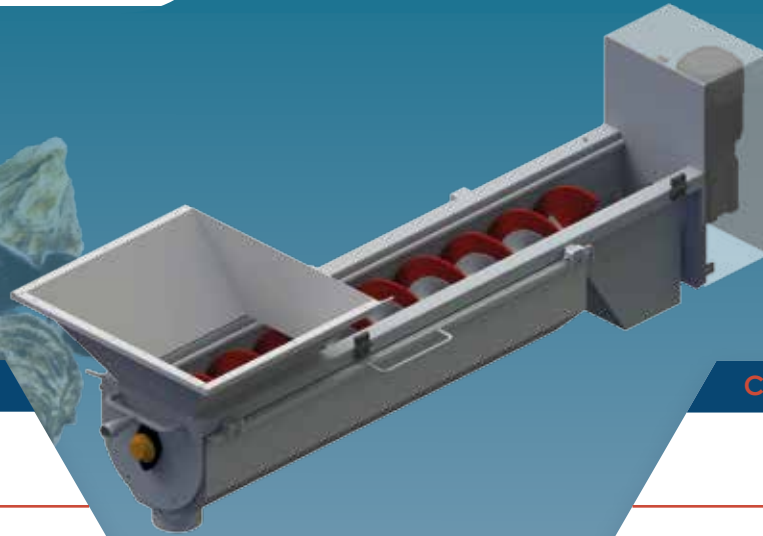




Cet appareil permet d'éliminer efficacement les petites moules et les déchets.



### Efficacité



- Elimination de 60 à 70 % des déchets
- Existe aussi en double vis pour une meilleure cadence

### Caractéristiques



- Alimentation électrique : 220V monophasé
- Puissance : 1,1 kW
- Variateur de vitesse électronique

### Fonctionnement



- Vis sans fin à vitesse variable
- Séparation des paquets de moules
- Elimination des déchets grâce à des pales en caoutchouc résistantes poussant les moules vers le haut sur une grille ajourée de forte épaisseur, pour effectuer un pré-tri
- Positionnement après un dégrappeur et avant une brosseuse

### Rendement



- Jusqu'à 2 tonnes/heure sur une simple vis

### Encombrement



- Longueur : 2400 mm
- Largeur : 750 mm

### Entretien



- Machine mécaniquement robuste et tout en inox
- Pales en caoutchouc très résistantes, démontables et interchangeables
- Accès facile pour nettoyage et maintenance (Ex : changement des pales)

